

縛9 P81

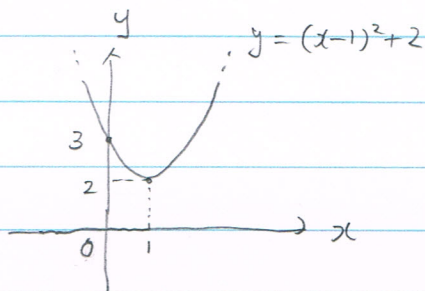
(1)  $y = (x-1)^2 + 2$

頂点  $(1, 2)$ , 軸  $x=1$ , 下に凸の放物線

y切片は  $x=0$  のとき

$$y = (0-1)^2 + 2$$

$$= 3$$



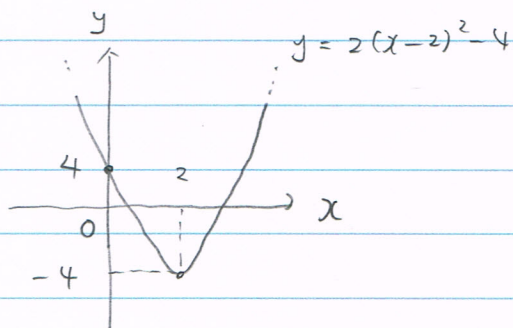
(2)  $y = 2(x-2)^2 - 4$

頂点  $(2, -4)$ , 軸  $x=2$ , 下に凸の放物線

y切片は  $x=0$  のとき

$$y = 2(0-2)^2 - 4$$

$$= 4$$



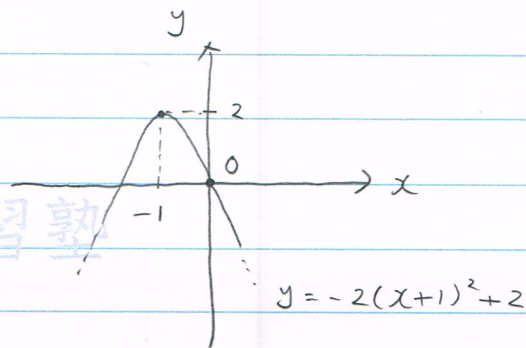
(3)  $y = -2(x+1)^2 + 2$

頂点  $(-1, 2)$ , 軸  $x=-1$ , 上に凸の放物線

y切片は  $x=0$  のとき

$$y = -2(0+1)^2 + 2$$

$$= 0$$



(4)  $y = -\frac{1}{2}(x+2)^2 - 1$

頂点  $(-2, -1)$ , 軸  $x=-2$ , 上に凸の放物線

y切片は  $x=0$  のとき

$$y = -\frac{1}{2}(0+2)^2 - 1$$

$$= -3$$

