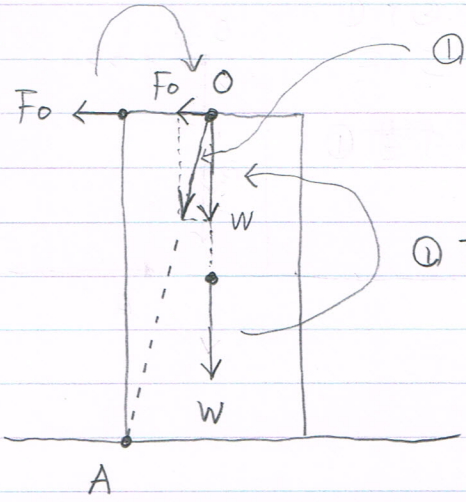


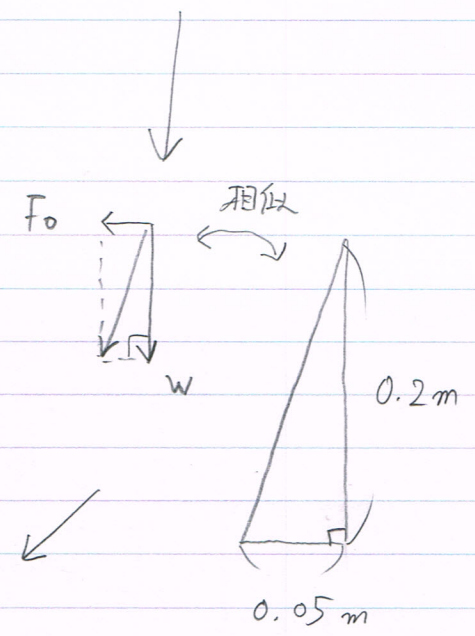
12)10 P35

(1) ② 引く力 F_0 と作用線上を右へ移動



①と②の合力が点Oから点Aを向くとすの F_0 が物体が回転しはじめ F_0 の大きさをいふ

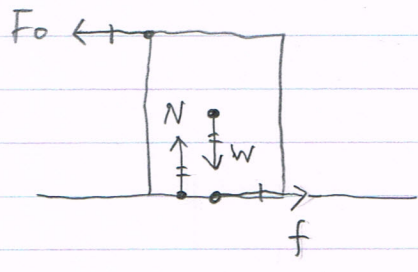
① 重力 W を作用線上を上へ移動



(2)

公式 (おまじか)

まじか f は $f = \mu N$
 ↑ ↑ 垂直抗力
 おまじか
 ① 物体がとまるとす μ_0 : 静止おまじか
 ② 物体が動いとす μ : 動おまじか



物体がよこ方向に動かるとす

$$F_0 = f = \mu_0 N = \mu_0 W \quad (F_0 \text{ と まじか は かあてい子})$$

おまじか μ_0 ないたのためには

$$F_0 \leq \mu_0 W$$

$$\mu_0 \geq \frac{F_0}{W} = \frac{5.0}{20} = \frac{1}{4} = 0.25$$

$$\therefore \mu_0 \geq 0.25$$

よす

$$F_0 : W = 0.05 : 0.2$$

$$0.2 F_0 = 0.05 W$$

$$F_0 = \frac{0.05}{0.2} W$$

$$= \frac{5}{20} W$$

$$= \frac{1}{4} \times 20$$

$$= 5.0 \text{ [N]}$$

$\therefore F_0$ は 5.0 [N]