

① 計算せよ。

(1) $-1 + (2-5) \times 3$

-10

(2) $3\sqrt{8} \times (-\sqrt{6})$

-12 $\sqrt{3}$

(3) $2(x-3) - 3(x+5) = 1$

$x = -22$

(4) $x^2 + 2x = 15$ を解きなさい。

$x = 3, -5$

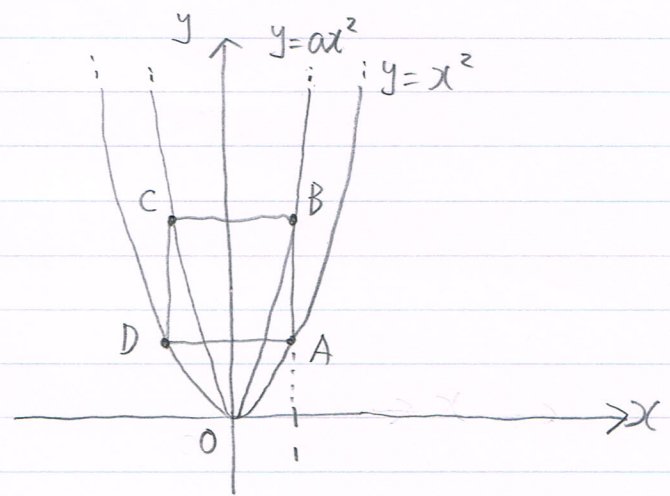
(5)
$$\begin{cases} \frac{x}{4} - \frac{1}{8}y = \frac{1}{2} \\ 0.1x + 0.3y = -0.5 \end{cases}$$
 を解きなさい。

(6) $(x, y) = (1, -2)$
 1つのさいころを2回投げるとき、2つの目の和が素数となる確率を求めよ。

(7) $\sqrt{\frac{140n}{3}}$ が整数となる最も小さい自然数 n を求めよ。

$n = 105$

②



四角形 ABCD は正方形である。

(1) a の値を求めよ。

$a = 3$

(2) 直線 CA の式を求めよ。

(3) 直線 CA と y 軸の交点を E, x 軸の交点を F とするとき、 $\triangle BEF$ の面積を求めよ。